

# Guide för injektion med AJOVY® förfylld injektionspenna

Till dig som  
ordinerats  
AJOVY®

**AJOVY®**  
(fremanezumab)  
injektion 225 mg/1,5 ml

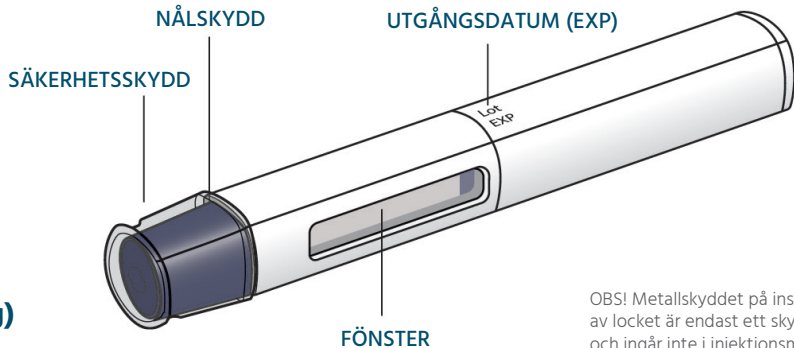


teva

## Viktig information:

- AJOVY förfylld injektionspenna är endast avsedd för engångsbruk.
- Varje förfylld injektionspenna innehåller 225 mg fremanezumab. Beroende på ditt doseringsalternativ behöver du använda 1 förfylld injektionspenna eller 3 förfyllda injektionspennor.
- AJOVY injiceras under huden (subkutan injektion). Du ska inte själv injicera förrän du har fått utbildning av läkare eller sjuksköterska.
- Läs noggrant igenom bipacksedeln för att lära dig mer om läkemedlet.
- Skaka inte den förfyllda injektionspennan.
- Lagg omedelbart tillbaka kartongen i kylskåp om det finns oanvända förfyllda injektionspennor i kartongen.

**AJOVY förfylld  
injektionspenna  
(före användning)**



OBS! Metallskyddet på insidan av locket är endast ett skydd och ingår inte i injektionsmekanismen.



## Steg 1 Ta fram följande tillbehör för injektionen:

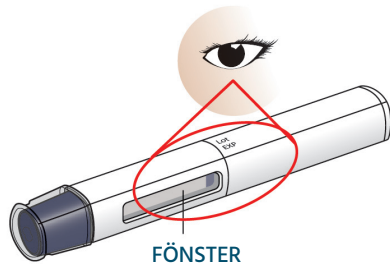
- 1 eller 3 AJOVY förfyllda injektionspennor, beroende på vilket doseringsalternativ du ordinerats
- 1 sprittork per injektion
- 1 gasväv eller bomullstuss per injektion
- 1 behållare för stickande och skärande avfall

---

Placera de tillbehör du har tagit fram på en ren och plan yta. Vänta 30 minuter så att läkemedlet når rumstemperatur (<30 °C) för att minska obehag under injektionen. Lämna inte den förfyllda injektionspennan i direkt solljus. Värm inte upp den förfyllda injektionspennan i mikrovågsugn eller via annan värmekälla. Tvätta händerna med tvål och vatten och torka dem ordentligt med en ren handduk.

## Steg 2 Inspektera AJOVY förfylld injektionspenna

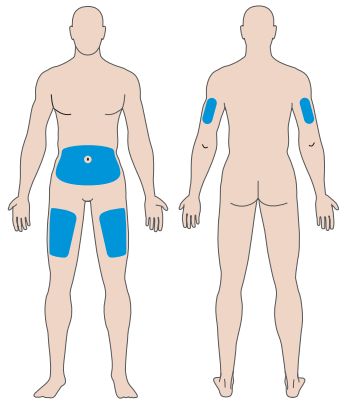
- Kontrollera injektionspennans etikett. Kontrollera att det står AJOVY på etiketten.
- Kontrollera att läkemedlet i injektionspennans fönster är klart och färglöst till lätt gulaktigt. Du kan se små luftbubblor i den förfyllda injektionspennan. Detta är normalt.
- Använd inte den förfyllda injektionspennan om du lägger märke till något av följande:
  - Injektionspennan verkar skadad.
  - Utgångsdatum har passerat eller om den förfyllda injektionspennan har varit uttagen ur kylskåp i mer än 7 dagar.
  - Läkemedlet är grumligt, missfärgat eller innehåller partiklar.



**Steg 3** Välj ett injektionsställe från följande områden:

- **Magområdet** (buk) men undvik området cirka 5 cm runt naveln.
- **Framsidan av låren**, cirka 5 cm ovanför knät och 5 cm nedanför ljumsken.
- **Baksidan av överarmen**, området med mycket fettvävnad på den övre delen av armens baksida.

Om du ordinerats det doseringsalternativ där man ger tre injektioner vid samma tillfälle varje kvartal, kan de ges i samma område eller i ett annat område (buk, lår, överarm), men du ska undvika att injicera på exakt samma ställe.



## Steg 4 Rengör injektionsstället

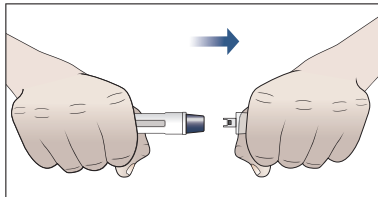
- Rengör det valda injektionsstället med en ny sprittork.
- Låt huden torka 10 sekunder innan du injicerar.
- Injicera inte AJOVY i ett område som är ömt, rött, har blåmärken, förhårdnader, tatueringar, ärr eller hudbristningar.



**OBS!**  
Metallskyddet på insidan av locket är endast ett skydd och ingår inte i injektionsmekanismen.

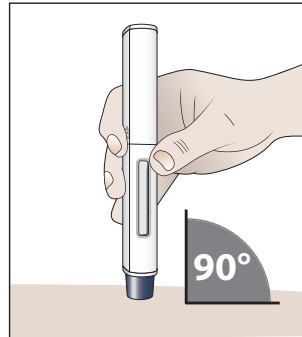
## Steg 5 Så här injicerar du

- Ta ett bestämt tag om pennan och dra säkerhetsskyddet rakt av, skruva inte.
- Sätt inte tillbaka säkerhetsskyddet på den förfyllda injektionspennan, för att förhindra skada och infektion.
- Vidrör inte nålskyddet eller området omkring det.

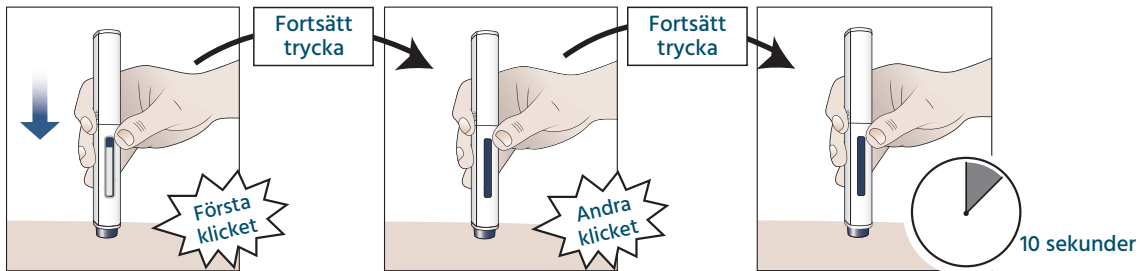


## Steg 6 Injicera genom att följa stegen nedan.

- Placera den förfyllda injektionspennan i 90° vinkel mot huden på injektionsstället. Håll den förfyllda injektionspennan så att handen inte täcker fönstret.
- Tryck ner den förfyllda injektionspennan med ett fast tryck och håll den nedtryckt mot huden i ungefär 30 sekunder. Ta inte bort trycket förrän de 3 stegen på nästa sida är klara.







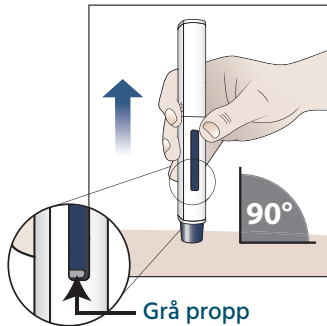
**1.** Du hör det första "klicket" (detta signalerar injektionens början och den blå kolven börjar röra sig).

**2.** Efter ca 15 sekunder kommer du höra ett andra "klick", fortsätt då hålla pennan på samma sätt tills den blå kolven har rört sig ner hela vägen till botten av fönstret.

**3.** Vänta ytterligare 10 sekunder (för att vara säker på att allt läkemedel har injicerats).

**Kontrollera att den blå kolven har fyllt fönstret och ta bort den förfyllda injektionspennan från huden.**

- Efter att du har injicerat allt läkemedel – dvs. när den blå kolven har fyllt fönstret och du kan se den grå proppen – ta bort den förfyllda injektionspennan från huden genom att lyfta den förfyllda injektionspennan rakt upp och lägg den omedelbart i en behållare för stickande och skärande restavfall (se steg 7).
- När den förfyllda injektionspennan har lyfts från huden går nålskyddet tillbaka till sitt ursprungliga läge och låses på plats så att det täcker nålen.
- Sätt aldrig tillbaka säkerhetsskyddet på den förfyllda injektionspennan, för att förhindra skada och infektion.

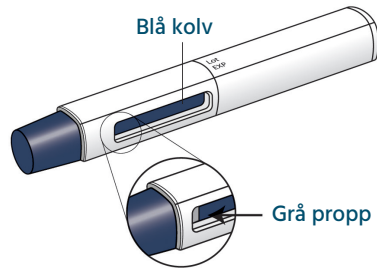


### Tryck på injektionsstället.

- Använd en ren, torr bomullstuss eller gasväv för att varsamt trycka på injektionsstället under några sekunder.
- Gnid inte på injektionsstället och återanvänd inte den förfyllda injektionspennan.

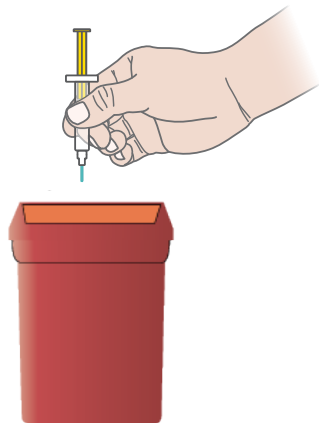
**Om ditt doseringsalternativ är 675 mg, administrerat vid ett tillfälle per kvartal, upprepa stegen ovan med den andra och tredje förfyllda injektionspennan för att injicera hela den ordinerade dosen.**

### AJOVY förfylld injektionspenna (efter användning)



## Steg 7 **Kassera den förfyllda injektionspennan omedelbart**

- Lägg alltid de använda förfyllda injektionspennorna i en behållare för stickande och skärande restavfall omedelbart efter användning.
- Kasta inte injektionspennor med hushållsavfallet.
- Återvinn inte behållaren för stickande och skärande avfall.
- Fråga läkare, apotekspersonal eller sjuksköterska hur du kasserar behållaren.



# Behöver du hjälp med att ta din AJOVY<sup>®</sup> (fremanezumab) injektion?

Titta på en instruktionsfilm på [www.fass.se](http://www.fass.se)  
eller logga in på [www.ajovypatient.se](http://www.ajovypatient.se)

AJO-SE-00066 augusti 2021



Teva Sweden AB Box 1070 25110 Helsingborg [info@teva.se](mailto:info@teva.se)